

TENDANCE FOOD

Tables, Eats & Sweets

Nouveau !

Je m'inscris à la newsletter

Tapez votre adresse E-mail

Suivez nous sur



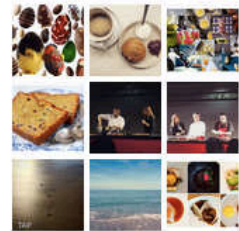
- ADRESSES ▾
- ACTUALITÉS ▾
- RECETTES ▾
- ON MANGE QUOI CE MIDI? ▾
- À PROPOS
- CONTACT



RECHERCHER

Recherche

INSTAGRAM



16 • Confiserie Mazet



Créée depuis 1903, la **maison Mazet**, spécialisée dans la confiserie et notamment la Praline, s'est associée pour Pâques à **Mini Labo**, un studio de design d'inspiration japonaise. Pour fêter Pâques, ils ont recréé leur personnage, un lapin aux lignes poétiques et habillé en imprimé liberty. Version chocolat, il est à croquer !

Le lapin de Pâques - Mini Labo pour **Confiserie Mazet**

Prix : 11,20 € (80 g)