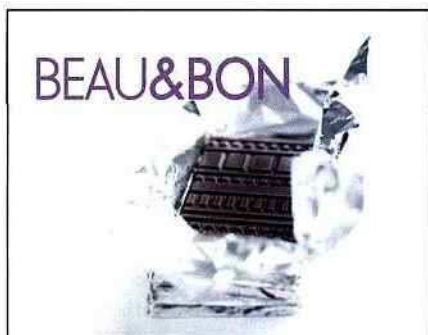




NOTRE CARNET D'ADRESSES



OUVERTURES, p. 6-7 et p. 44-45

**Boutique de la Manufacture
chocolatière Alain Ducasse**,
40, rue de la Roquette, Paris 11^e,
lechocolat-alainducasse.com
WMF, www.wmf.fr

BEAU & BON, p. 9

L'art et la matière
A la Mère de Famille,
www.lameredefamille.com
Garbarino Collections,
www.garbarinocollections.com
Livre « La Truffe »,
www.maison-de-la-truffe.com
MMM pour L'ATELIER d'exercices,
www.atelierdexercices.com
Ma chère et tendre,
www.lemeridienetoile.com
Monoprix Collection,
www.monoprix.fr
Ronneby Bruk,
www.ronnebybruk.com

Quotidien simplifié

Autour du riz,
tél. 04 76 89 33 54
et sur www.autourduriz.com
Joseph Joseph, tél. 05 56 42 11 93
et sur www.josephjoseph.com
Henri Mazelier,
www.henri-mazelier.com
Rösle, www.rosle.fr
Russell Hobbs,
www.russellhobbs.com
Oliviers & Co,
et sur www.oliviers-co.com

Dégustation

A la Mère de Famille,
www.lameredefamille.com
Arnaud Delmontel,
www.arnaud-delmontel.com
Dalloyau, www.dalloyau.fr
Mazel, www.mazetconfiseur.com
Hediard, www.hediard.com
Hugo & Victor, www.hugovictor.com
Lenôtre, www.lenotre.com
Monoprix, www.monoprix.fr
Pierre Hermé,
www.pierreherme.com
Thoumieux, www.thoumieux.fr

CLOTILDE DUSOULIER, p. 14

Site de Clotilde,
chocolateandzucchini.com



Pour acheter la sciure de bois

Amazon, www.amazon.fr/Zwilling-40990-001-Fumoir-Twin-Specials/dp/B002DGTH76

POISSONS OUBLIÉS : MENUS FRETINS, p. 26

Auguste, 54, rue de Bourgogne,
75007 Paris, tél. 01 45 51 61 09
Plateforme de la campagne
Mr Goodfish, mrgoodfish.com

COACHING, p. 32

Ateliers de cuisine
de Mademoiselle M,
65, rue Greneta, 75002 Paris,
tél. 01 42 36 16 02.
Aroma-zone,
www.aroma-zone.com
Phytosun Arômes,
www.phytosunaroms.com
Pranârom, www.pranarom.com

LES INVENTIONS DU PÂTISSIER FELDER p. 38

Cours de pâtisserie avec Christophe Felder

A Paris, tous les jeudis soir
au Jardin d'Acclimatation,
Bois de Boulogne, 75116.
Inscriptions et renseignements
au 01 40 67 99 05,
sur www.jardindacclimatation.fr
(rubrique Ateliers Parents)
et sur www.christophe-felder.com

A Strasbourg, tous les samedis
au Studio Felder,
2-4, rue de la Râpe, 67000,
tél. 06 74 40 59 69
et 06 08 66 16 33.

NOS CRÉDITS VAISSELLE SUR LES PHOTOS DES RECETTES

Asa au Printemps,
www.printemps.com

Boucherie Lamartine,
Yves Marie Le Bourdonnec,
172, avenue Victor Hugo,
75116 Paris,
tél. 01 47 93 86 37.

Caravane Emporium,
tél. 09 66 13 13 35 ou 01 53 17 18 55
et sur www.caravane.fr

Emmaüs,
tél. 01 41 58 25 00
et sur www.emmaus-france.org

Fanette, tél. 01 42 22 21 73.

Habitat, www.habitat.fr

Ikea, www.ikea.fr

Le Creuset, www.lecreuset.fr

Merci, tél. 01 42 77 00 33
et sur www.merci-merci.com

Montgolfier, www.montgolfier.com

Rasch, www.rasch-tapeten.de

Ressource,
www.ressource-peinture.com

The Conran shop, tél. 01 42 84 10 01
et sur www.conranshop.fr

DIX BOUTEILLES : L'AGNEAU ET LES VINS, p. 84

Château de Pennautier 2011, dans
les caves Nicolas,

Château Moulin Pey-Labrie 2010,
infos au 05 57 51 14 37.

**Château La Cendrillon
Cuvée Inédite 2008**,
www.lacendrillon.fr

Château de la Grave 2010,
infos au 05 57 68 41 49.

**Côtes-du-rhône villages
Les Becs Fins 2011 Tardieu-Laurent**,
infos au 04 90 68 80 25.

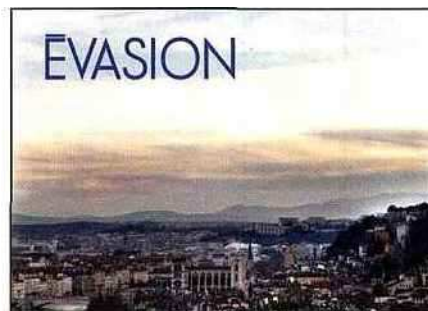
**Graves Château de Chantegrive
2010**, www.chantegrive.com

Les Hauts de Lynch-Moussas 2009,
www.zecave.fr

Ladoix 2010 Pierre André,
infos au 03 80 26 44 25.

**Lirac Domaine Maby La Fermade
2010**, www.1855.com

Saga 2010 Barons de Rothschild,
aux Caves Legrand Filles et Fils,
tél. 01 42 60 07 12.



LE MONTREUR DE LYON, p. 88

Auberge du Pont de Collonges,
Paul Bocuse, 40, rue de la Plage,
69660 Collonges-au-Mont-d'Or,
tél. 04 72 42 90 90
et sur www.bocuse.fr

BERNACHON VS DUCASSE, p. 92

Maison Bernachon,
42, cours Franklin-Roosevelt, 69006
Lyon, 04 78 24 37 98
et sur www.bernachon.com
**Boutique de la Manufacture
chocolatière Alain Ducasse**,
40, rue de la Roquette,
Paris 75011,
www.lechocolat-alainducasse.com